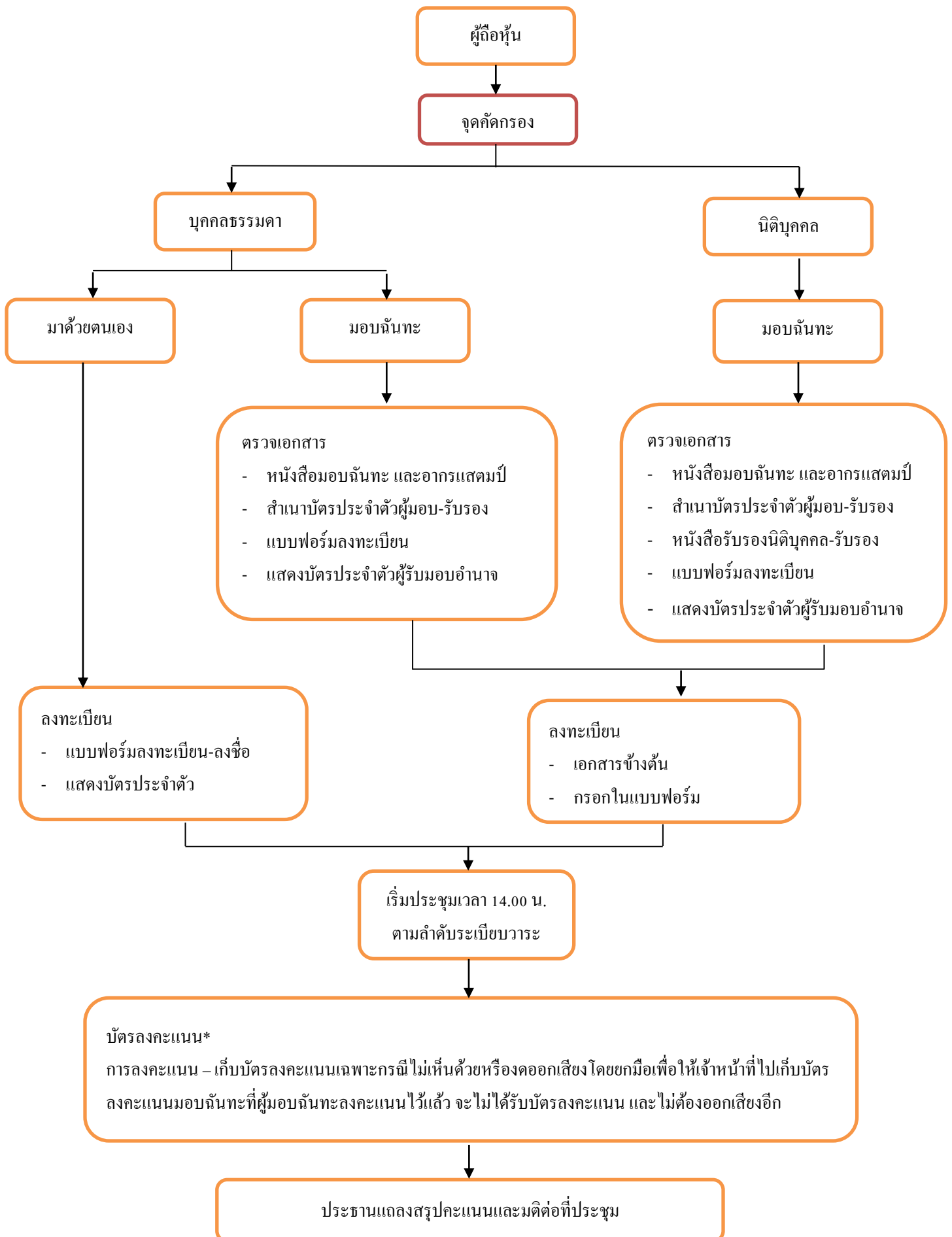


ขั้นตอนการเข้าร่วมประชุมสามัญผู้ถือหุ้นประจำปี 2563



* เมื่อเลิกประชุม ขอให้ทุกท่านส่งบัตรลงคะแนนที่เหลืออยู่คืนให้กับเจ้าหน้าที่ เพื่อใช้ในการตรวจสอบคะแนน

วิธีการลงทะเบียนและการมอบฉันทะ

ในการเข้าร่วมประชุมสามัญผู้ถือหุ้น บริษัท ซีพีแอล กรุ๊ป จำกัด (มหาชน)

ในวันศุกร์ที่ 24 เมษายน 2563 บริษัทฯ จะเปิดรับลงทะเบียนและตรวจสอบเอกสารประกอบการมอบฉันทะ ตั้งแต่เวลา 12.00 น. ณ สถานที่ที่กำหนดในหนังสือเชิญประชุม บริษัทฯ จะลงทะเบียนด้วยระบบบาร์โค้ด และจะอำนวยความสะดวกโดยการติดอากรแสตมป์ 20 บาท บนเอกสารมอบฉันทะให้ผู้รับมอบฉันทะ เพื่อความสะดวกรวดเร็วในการลงทะเบียน ขอให้ผู้ถือหุ้น และ/หรือผู้รับมอบฉันทะ นำแบบฟอร์ม ลงทะเบียน พร้อมเอกสารประกอบการลงทะเบียน ดังต่อไปนี้

1. กรณีผู้ถือหุ้นเป็นบุคคลธรรมดาเข้าร่วมประชุมด้วยตนเอง

1.1 กรณีผู้ถือหุ้นเป็นบุคคลธรรมดาสัญชาติไทย

- แบบฟอร์มลงทะเบียน ซึ่งลงนามโดยผู้ถือหุ้น
- บัตรประจำตัวประชาชน หรือ หนังสือเดินทาง หรือ บัตรประจำตัวข้าราชการ/ พนักงานรัฐวิสาหกิจหรือ บัตรแสดงตนอื่นใดซึ่งออกโดยหน่วยงานราชการของผู้ถือหุ้น (ฉบับจริง) ปรากฏรูปถ่าย และยังไม่หมดอายุในกรณีที่มีการแก้ไขชื่อ-สกุล ต้องแสดงหลักฐานรับรองการเปลี่ยนแปลงดังกล่าวด้วย

1.2 กรณีผู้ถือหุ้น เป็นบุคคลธรรมดาสัญชาติต่างด้าว

- แบบฟอร์มลงทะเบียน ซึ่งลงนามโดยผู้ถือหุ้น
- หนังสือเดินทางของผู้ถือหุ้น (ฉบับจริง) ซึ่งปรากฏรูปถ่ายและยังไม่หมดอายุ

2. กรณีผู้ถือหุ้นเป็นบุคคลธรรมดามอบฉันทะให้บุคคลอื่นเข้าร่วมประชุมแทน

2.1 กรณีผู้ถือหุ้นเป็นบุคคลธรรมดาสัญชาติไทย

- แบบฟอร์มลงทะเบียน ซึ่งลงนามโดยผู้รับมอบฉันทะ
- หนังสือมอบฉันทะ แบบ ก. หรือ แบบ ข. ซึ่งกรอกข้อความถูกต้องครบถ้วนชัดเจนและลงนามโดยผู้ถือหุ้นและผู้รับมอบฉันทะ
- เอกสารของผู้ถือหุ้น
 - สำเนาบัตรประจำตัวประชาชน หรือ หนังสือเดินทาง หรือ บัตรประจำตัว ข้าราชการ/ พนักงานรัฐวิสาหกิจ หรือบัตรแสดงตนอื่นใดซึ่งออกโดยหน่วยงาน ราชการของผู้ถือหุ้น ซึ่งปรากฏรูปถ่าย และยังไม่หมดอายุ พร้อมลงลายมือชื่อ รับรองสำเนาถูกต้องโดยผู้ถือหุ้น
- เอกสารของผู้รับมอบฉันทะ
 - บัตรประจำตัวประชาชน หรือ หนังสือเดินทาง หรือ บัตรประจำตัวข้าราชการ/ พนักงานรัฐวิสาหกิจ หรือบัตรแสดงตนอื่นใดซึ่งออกโดยหน่วยงานราชการของ ผู้รับมอบฉันทะ (ฉบับจริง) ซึ่งปรากฏรูปถ่ายและยังไม่หมดอายุ สิ่งที่ส่งมาด้วย

2.2 กรณีผู้ถือหุ้นเป็นบุคคลธรรมดาสัญชาติต่างด้าว

- แบบฟอร์มลงทะเบียน ซึ่งลงนามโดยผู้รับมอบฉันทะ
- หนังสือมอบฉันทะแบบ ก. หรือ แบบ ข. ซึ่งกรอกข้อความถูกต้องครบถ้วนชัดเจน และลงนามโดยผู้ถือหุ้น และผู้รับมอบฉันทะ

- เอกสารของผู้ถือหุ้น
 - สำเนาหนังสือเดินทางของผู้ถือหุ้น ซึ่งปรากฏรูปถ่ายและยังไม่หมดอายุพร้อมลงลายมือชื่อรับรองสำเนาถูกต้องโดยผู้ถือหุ้น
- เอกสารของผู้รับมอบฉันทะ
 - บัตรประจำตัวประชาชน หรือ หนังสือเดินทาง หรือ บัตรประจำตัวข้าราชการ/ พนักงานรัฐวิสาหกิจ หรือบัตรแสดงตนอื่นใดซึ่งออกโดยหน่วยงานราชการของ ผู้รับมอบฉันทะ (ฉบับจริง) ซึ่งปรากฏรูปถ่ายและยังไม่หมดอายุ

3. กรณีผู้ถือหุ้นเป็นนิติบุคคล

3.1 กรณีผู้ถือหุ้นเป็นนิติบุคคลจดทะเบียนจัดตั้งในประเทศไทย

- แบบฟอร์มลงทะเบียน ซึ่งลงนามโดยผู้รับมอบฉันทะ
- หนังสือมอบฉันทะแบบ ก. หรือ แบบ ข. ซึ่งกรอกข้อความถูกต้องครบถ้วนชัดเจน ซึ่งลงนามโดยกรรมการผู้มีอำนาจลงนาม พร้อมประทับตราสำคัญบริษัท (หากมี) ในฐานะผู้มอบฉันทะ และผู้รับมอบฉันทะ
- เอกสารของผู้ถือหุ้น
 - สำเนาหนังสือรับรองการจดทะเบียนนิติบุคคลของผู้ถือหุ้น ออกโดยกรมพัฒนาธุรกิจการค้า กระทรวงพาณิชย์(ซึ่งแสดงให้เห็นว่ากรรมการที่ลงชื่อในฐานะผู้มอบฉันทะ เป็นกรรมการผู้มีอำนาจลงนามแทนนิติบุคคลที่เป็นผู้ถือหุ้น) อายุ ไม่เกิน 6 เดือน ก่อนวันประชุม ลงลายมือชื่อรับรองสำเนาถูกต้องโดย กรรมการผู้มีอำนาจลงนาม พร้อมประทับตราสำคัญบริษัท (หากมี)
 - สำเนาบัตรประจำตัวประชาชน หรือหนังสือเดินทาง หรือ บัตรประจำตัว ข้าราชการ/ พนักงานรัฐวิสาหกิจ หรือบัตรแสดงตนอื่นใดซึ่งออกโดย หน่วยงานราชการ ของกรรมการผู้มีอำนาจลงนาม ที่ลงนามในหนังสือมอบฉันทะ (ลงลายมือชื่อรับรองสำเนาถูกต้องโดย กรรมการเจ้าของบัตร) ซึ่งปรากฏรูปถ่ายและยังไม่หมดอายุ
- เอกสารของผู้รับมอบฉันทะ
 - บัตรประจำตัวประชาชน หรือ หนังสือเดินทาง หรือ บัตรประจำตัวข้าราชการ/ พนักงานรัฐวิสาหกิจ หรือบัตรแสดงตนอื่นใดซึ่งออกโดยหน่วยงานราชการ ของผู้รับมอบฉันทะ (ฉบับจริง) ซึ่งปรากฏรูปถ่ายและยังไม่หมดอายุ

3.2 กรณีผู้ถือหุ้นเป็นนิติบุคคลจดทะเบียนจัดตั้งในต่างประเทศ

- แบบฟอร์มลงทะเบียน ซึ่งลงนามโดยผู้รับมอบฉันทะ
- หนังสือมอบฉันทะแบบ ค. ซึ่งกรอกข้อความถูกต้องครบถ้วนชัดเจน ซึ่งลงนามโดย กรรมการผู้มีอำนาจลงนาม พร้อมประทับตราสำคัญบริษัท (หากมี) ในฐานะผู้มอบฉันทะ และผู้รับมอบฉันทะ
- เอกสารของผู้ถือหุ้น
 - สำเนาหนังสือรับรองการจดทะเบียนนิติบุคคลของผู้ถือหุ้น ออกโดยหน่วยงาน ราชการของประเทศดังกล่าว (ซึ่งแสดงให้เห็นว่ากรรมการที่ลงชื่อในฐานะ ผู้มอบฉันทะ เป็นกรรมการผู้มีอำนาจลงนามแทนนิติบุคคลที่เป็นผู้ถือหุ้น) อายุไม่เกิน 6 เดือน ก่อนวัน

ประชุม ลงลายมือชื่อรับรองสำเนาถูกต้องโดย กรรมการผู้มีอำนาจลงนาม พร้อมประทับตราสำคัญบริษัท (หากมี)

- สำเนาบัตรประจำตัวประชาชน หรือ หนังสือเดินทาง หรือ บัตรประจำตัว ข้าราชการ/พนักงานรัฐวิสาหกิจ หรือบัตรแสดงตนอื่นใดซึ่งออกโดย หน่วยงานราชการของ กรรมการผู้มีอำนาจลงนาม ที่ลงนามในหนังสือมอบฉันทะ (ลงลายมือชื่อรับรองสำเนาถูกต้องโดยกรรมการเจ้าของบัตร) ซึ่งปรากฏรูปถ่ายและยังไม่หมดอายุ
- สำเนาหนังสือมอบอำนาจของผู้ถือหุ้นที่มอบอำนาจให้ Custodian เข้าร่วมประชุม และออกเสียงลงคะแนน ซึ่งผู้ถือหุ้นลงนามรับรองสำเนาถูกต้องโดย กรรมการผู้มีอำนาจลงนาม พร้อมประทับตราสำคัญบริษัท (หากมี)
- เอกสารของ Custodian
 - สำเนาหนังสือมอบอำนาจที่ Custodian มอบอำนาจให้กรรมการ หรือผู้บริหาร หรือ พนักงานของ Custodian มอบฉันทะให้พนักงาน หรือบุคคลอื่นใด เพื่อ การเข้าประชุมผู้ถือหุ้นของบริษัททุกคำได้ และรับรองสำเนาถูกต้องโดย กรรมการ หรือผู้บริหาร หรือ พนักงานของ Custodian ซึ่งเป็นผู้มอบฉันทะ
 - หนังสือยืนยันหรือสำเนาใบอนุญาตการประกอบธุรกิจ Custodian ของ Custodian รับรองสำเนาถูกต้องโดยผู้มอบฉันทะ
 - สำเนาบัตรประจำตัวประชาชน หรือ หนังสือเดินทาง หรือ บัตรประจำตัว ข้าราชการ/พนักงานรัฐวิสาหกิจ หรือบัตรแสดงตนอื่นใดซึ่งออกโดย หน่วยงานราชการของผู้มอบฉันทะ ซึ่งปรากฏรูปถ่ายและยังไม่หมดอายุ
 - บัตรประจำตัวประชาชน หรือ หนังสือเดินทาง หรือ บัตรประจำตัวข้าราชการ/ พนักงานรัฐวิสาหกิจ หรือบัตรแสดงตนอื่นใดซึ่งออกโดยหน่วยงานราชการ ของผู้รับมอบฉันทะ (ฉบับจริง) ซึ่งปรากฏรูปถ่ายและยังไม่หมดอายุ
- กรณีมีการมอบอำนาจช่วงก่อนการมอบฉันทะให้Custodian
 - เอกสารแสดงการมอบอำนาจช่วงทุกช่วงต้องครบถ้วนไม่ขาดตอน และมีถ้อยคำให้มอบอำนาจช่วงได้
 - สำเนาบัตรประจำตัวประชาชน หรือ หนังสือเดินทาง หรือ บัตรประจำตัว ข้าราชการ/พนักงานรัฐวิสาหกิจ หรือบัตรแสดงตนอื่นใดซึ่งออกโดย หน่วยงานราชการของผู้มอบอำนาจช่วงทุกช่วง และลงนามรับรองสำเนา ถูกต้องโดยผู้มอบฉันทะ (กรณีเป็นนิติบุคคลลงนามรับรองสำเนาถูกต้องโดยกรรมการผู้มีอำนาจลงนามของผู้มอบฉันทะ)
- เอกสารที่จัดทำขึ้นในต่างประเทศ ต้องมีการรับรองโดยโนตารีพับลิก (Notary Public)
- ในกรณีที่เอกสารใดที่มีได้มีต้นฉบับเป็นภาษาอังกฤษ จะต้องจัดทำคำแปลเป็นภาษาอังกฤษแนบมาพร้อมกันด้วยและให้ผู้มีอำนาจลงนามผูกพันนิติบุคคลนั้น รับรองความถูกต้องของคำแปล

บริษัทฯ ได้จัดส่งหนังสือมอบฉันทะแบบ ข. (แบบที่กำหนดรายการต่างๆ ที่จะมอบฉันทะที่ละเอียด ชัดเจนตายตัว) ให้กับผู้ถือหุ้นทุกท่านทางไปรษณีย์ ทั้งนี้ท่านสามารถดาวน์โหลดหนังสือมอบฉันทะแบบ ก. (แบบทั่วไปซึ่งเป็นแบบง่ายไม่ซับซ้อน) และ ค. (แบบที่ใช้เฉพาะกรณีผู้ถือหุ้น เป็นผู้ลงทุนต่างประเทศและแต่งตั้งให้ลีสโตเดียนในประเทศไทยเป็นผู้รับฝากและดูแลหุ้น) ได้ที่ www.cpl.co.th